

Didattica Digitale Integrata e **inclusione**

In questo Modulo vedremo come la Didattica Digitale Integrata possa essere un ottimo terreno in cui coltivare i **valori dell'inclusione**.

Prima di cominciare, vediamo perché oggi è fondamentale parlare di inclusione, anche nel contesto scolastico.

▲ Chi sono i ragazzi con BES - Bisogni Educativi Speciali?

Sono studenti e studentesse che, per ragioni permanenti o transitorie, hanno la **necessità di essere supportati nel loro processo di apprendimento con strategie didattiche funzionali ai propri bisogni**.

Gli studenti con BES possono essere ragazzi e ragazze con disabilità, come:

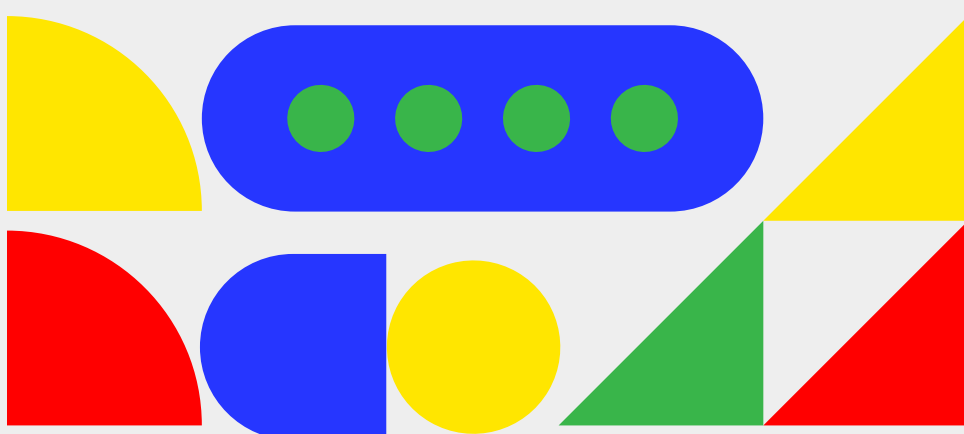
- **Disabilità cognitiva**, come un ritardo mentale
- Disabilità nella **sfera sensoriale**, come la cecità
- Disabilità nella **sfera psichica**, come il disturbo dello spettro autistico
- Disabilità motoria, come una paraplegia.

Inoltre sono ragazzi con BES:

- Gli alunni e le alunne con **DSA - Disturbi Specifici dell'Apprendimento** - che coinvolgono la sfera della lettura, della scrittura e del calcolo.
- Gli studenti e le studentesse arrivati di recente nel nostro paese, che **non hanno ancora piena dimestichezza con la nostra lingua**.
- Ragazzi, ragazze, bambini e bambine che provengono da **contesti socio-economici svantaggiati**, che attraversano un momento delicato per la propria salute o per quella dei propri cari.

Dobbiamo essere in grado di offrire loro una didattica, a scuola e poi a casa, che sia per loro **accessibile** e che **consenta di apprendere e di trarne soddisfazione**.

Contribuiamo così a contrastare abbandono scolastico, povertà educativa, disagio sociale e altre derive dettate dalla difficoltà nell'apprendimento.



Inclusionione durante il tutoring online

Durante le ore di tutoring è importante **proseguire coerentemente** il lavoro che viene fatto a scuola. Tenete sempre conto delle fragilità dello studente o della studentessa che avete davanti e sfruttate tutte le **potenzialità** degli strumenti digitali a vostra disposizione per andare incontro alle loro specifiche necessità.

Coinvolgete studenti e studentesse, fateli sentire protagonisti di ciò che state facendo: chiedete loro cosa gli piace della materia che state affrontando e cosa invece risulta loro più difficile. Cercate di capire con quale **tipologia di contenuti** si trovano più a loro agio (video, immagini, testi scritti) così da sfruttarli durante le lezioni. Supportate l'apprendimento utilizzando strumenti come le [mappe concettuali](#) oppure con schemi che aiutino il processo di studio.

L'inclusione a scuola: cosa si intende e com'è cambiata

Nel contesto scolastico, con inclusione si intende quel processo che permette di **rispondere a tutti i bisogni educativi e di apprendimento degli studenti**, per far sì che ognuno di loro trovi un **ambiente accogliente e accessibile**, in grado di accompagnarlo nella sua crescita personale e culturale.

In Italia è prevista una **normativa** per tutelare che questo avvenga, ma per ottenerla il percorso è stato lungo e graduale: fino al 1970 erano previste le **Scuole Speciali**, cioè Istituti ai quali accedevano studenti definiti "anormali" perché, ad esempio, sordi, ciechi, con gravi ritardi mentali o patologie psichiche. Erano anche previste, all'interno delle scuole cosiddette "normali", delle classi differenziali, cioè classi con alunni considerati non in grado di seguire le lezioni insieme agli altri studenti perché con lievi ritardi, difficoltà di apprendimento o comportamenti indisciplinati.

Successivamente sono state formulate delle **indicazioni istituzionali** che hanno permesso di rendere la scuola un luogo più inclusivo: non ci sono più, ad esempio, classi create ad hoc per alunni tristemente definiti "diversi" e tutti gli studenti con Bisogni Educativi Speciali vengono **coinvolti attivamente nel gruppo classe e nelle attività didattiche**.

Oggi la normativa sull'Inclusione scolastica ha i suoi punti di riferimento più importanti:

- nella [Legge 104/92](#) per l'integrazione scolastica e sociale di alunni con disabilità;
- nella [Legge 170/2010](#) che tratta le "Nuove Norme in materia di Disturbi Specifici dell'apprendimento in ambito scolastico";
- nel [Dlgs 96/2019](#) con le "Norme per la promozione dell'inclusione scolastica degli studenti con disabilità".