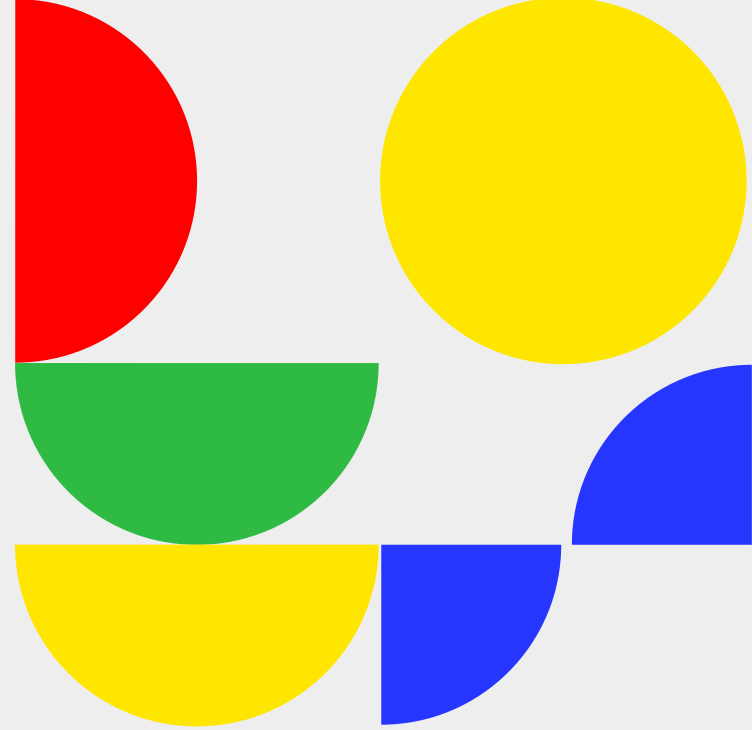
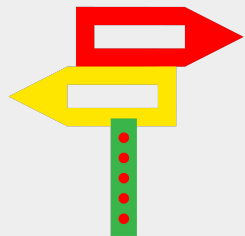


Disturbi Specifici dell'Apprendimento.

Definizione, risorse e approcci didattici





In questo e nei prossimi contenuti vogliamo aiutarvi a riconoscere le caratteristiche di alcuni studenti con **BES** - Bisogni Educativi Speciali - e proporvi delle idee per progettare lezioni efficaci per ognuno di loro.

ATTENZIONE Per ovvie ragioni, non potrà essere un elenco esaustivo, che copra tutti i casi che potrete incontrare, perché **ogni studente ha le sue particolarità** e che non esiste un caso uguale a un altro. Quella che vogliamo proporvi, quindi, è una raccolta di **spunti utili e pratici** che potete scaricare, conservare e consultare per le diverse situazioni che potreste incontrare durante il vostro lavoro di tutoring online o nei punti di comunità, per aiutarvi a riconoscere e orientarvi tra i bisogni educativi speciali.

Gli studenti con DSA.

Cosa sono i Disturbi Specifici
dell'Apprendimento e come si
manifestano nelle attività didattiche.



Cosa significa DSA?

DSA è l'acronimo di Disturbi Specifici dell'Apprendimento, ovvero i disturbi del neurosviluppo che riguardano la capacità di leggere, scrivere e calcolare in modo corretto e fluente e che si manifestano con l'inizio della scolarizzazione.

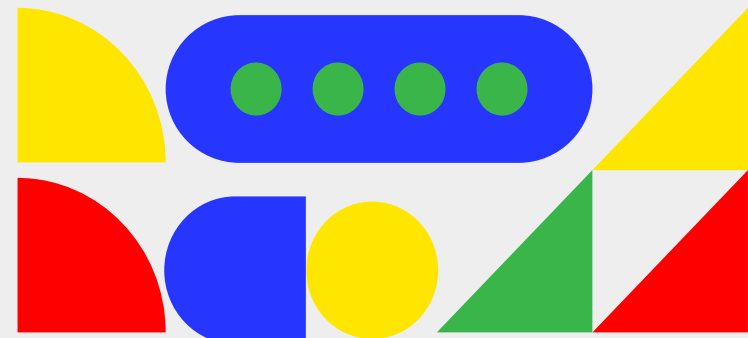
Essi comprendono:

- la **dislessia**, che riguarda la capacità di leggere
- la **disortografia**, che riguarda le difficoltà nella scrittura e in particolare nell'uso corretto dell'ortografia
- la **disgrafia**, che riguarda le capacità gestuali e motorie nella scrittura
- la **discalculia**, che riguarda la difficoltà nella comprensione dei numeri e nei calcoli

Come si manifestano i DSA nelle attività didattiche?

Lettura Gli studenti dislessici possono mostrare **lentezza** o compiere **alcuni errori**, come saltare righe o scambiare lettere. Se il testo è molto tecnico o astratto, potrebbero fare fatica a comprenderlo.

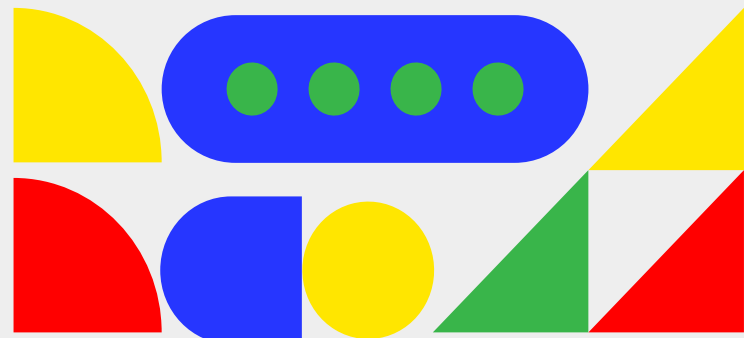
Scrittura Può risultare difficile per studenti dislessici e disortografici, che potrebbero **scrivere parole in modo sbagliato** oppure **omettere segni di punteggiatura** fondamentali. Chi ha una disgrafia, ha bisogno di **fermarsi** più volte mentre scrive a penna, perché può avere dolori al polso e alla mano, e in genere tende a lasciare sul foglio delle **scritte poco leggibili**.



Memoria di lavoro In molte attività didattiche abituali si richiede di utilizzare la memoria: dall'esposizione orale di risorse studiate, all'analisi logica, alla traduzione di testi. Nei casi di studenti DSA questo può essere più difficile. Gli episodi più frequenti? **Buchi neri su date e definizioni.**

Matematica Per chi è discalculico possono esserci diverse difficoltà, ad esempio **confrontare** quantità e unità di misura, **fare calcoli** a mente o per iscritto, **risolvere** equazioni, espressioni, problemi di geometria e tutto ciò che richiede l'applicazione concatenata di procedure.

Lingue straniere Per dislessici e disortografici sono un vero scoglio, specialmente quelle dove c'è una bassa corrispondenza fra lo scritto e il parlato, come l'inglese.



Gli approcci didattici.

Quali sono gli ambiti di
difficoltà di studenti DSA e
con quali strumenti affrontarli.



Approcci didattici per le difficoltà nella **lettura**.



Sintesi vocale, per leggere i testi digitali con una voce di supporto. Provate Natural Reader!



Video, immagini e podcast caricati nelle Lezioni su WeSchool, per variare i canali e le risorse di apprendimento senza limitarsi al solo testo.



Mappe mentali e concettuali pronte o create con strumenti come Coggle, per organizzare le informazioni e trasmetterle in modo più intuitivo.

Approcci didattici per le difficoltà nella **scrittura**.

Studenti e studentesse durante le lezioni di tutoring utilizzeranno pc o tablet. Caricando nelle Lezioni di WeSchool strumenti di scrittura come Google Docs, i ragazzi potranno:



sfruttare il **correttore ortografico**



stancarsi di meno, accusare meno dolore fisico e concentrarsi sulla qualità del contenuto



sfruttare strumenti di **sintesi vocale** come Read&Write e riascoltare quanto scritto, per correggerlo o riformularlo

Approcci didattici per le difficoltà nella **matematica**.



Fate usare la **calcolatrice**, lo strumento compensativo principe per studenti con discalculia: ricordate ai ragazzi che possono sempre tenerla a portata di mano.



Fornite **mappe procedurali** (mappe che ripercorrono in ordine cronologico gli step di un evento didattico) ricche di **esempi** concreti e **formulari**. Caricate queste integrazioni nelle stesse Lezioni su WeSchool in cui caricate le attività che i ragazzi devono svolgere. Potete trovare diversi esempi [qui](#).

Approcci didattici per le difficoltà nelle lingue straniere.



Privilegiate l'**orale** allo scritto durante le spiegazioni e lo studio.



Consigliate l'uso dei **sottotitoli** per i video, in lingua originale - ma anche in italiano - e l'ascolto di **podcast**.



Valorizzate gli **aspetti comunicativi** con dialoghi e metodologie come il [Role Play](#), anche in videolezione, senza badare agli errori di forma.



Inserite nelle Lezioni su WeSchool tabelle e mappe per lo studio della grammatica, sottolineando le regole e gli esempi. Trovate diversi spunti qui.