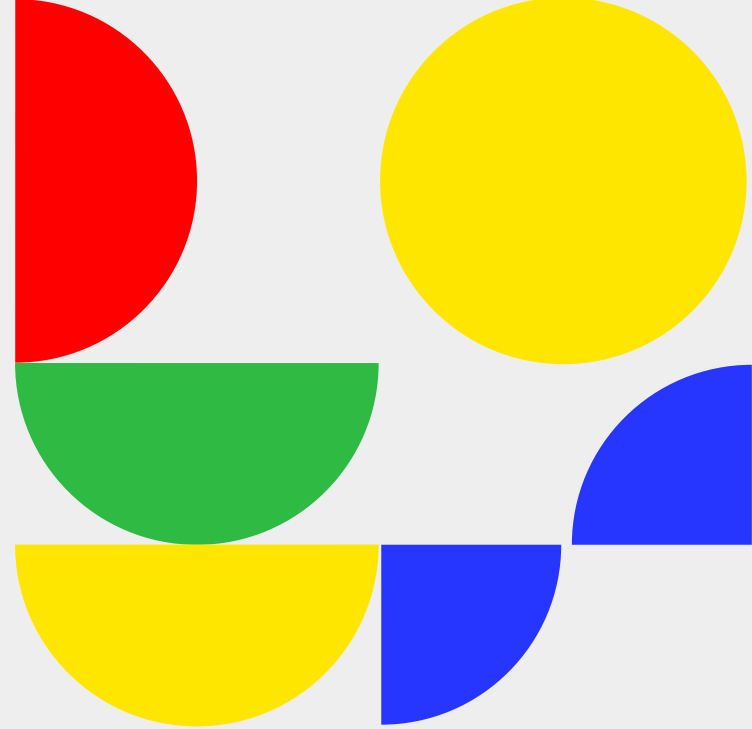


# Funzionamento intellettivo limite.

Definizione, risorse e approcci didattici



# Gli studenti con FIL.

Cos'è il Funzionamento Intellettivo  
Limite e come si manifesta nelle  
attività didattiche.



# Cosa significa FIL?

“FIL” è l’acronimo di **Funzionamento Intellettivo Limite**.

Il DSM-5, il più accreditato manuale diagnostico dei disturbi mentali, classifica il FIL come la condizione in cui si trovano le persone che hanno **capacità di ragionamento e adattamento** inferiori a quelle considerate “nella norma”, ma non abbastanza da comportare una disabilità intellettiva.

Si tratta quindi di una **condizione intermedia**, con caratteristiche ricorrenti e osservabili nelle più comuni attività didattiche.

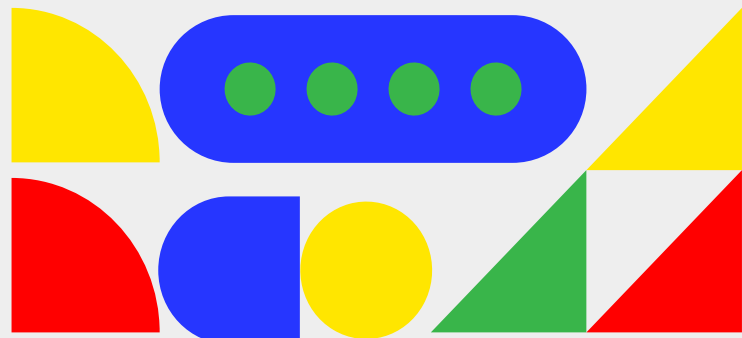
# Che effetti può avere il FIL sulle attività didattiche?

**Tempi dilatati** Anche non si riscontrano particolari problemi nella lettura, scrittura e nel calcolo, per svolgere le più comuni attività didattiche serve **più tempo**.

**Problem solving e ragionamenti complessi** Tutto ciò che richiede **collegamenti**, **deduzioni** o **procedure**, come gli esercizi di Matematica, la scrittura di relazioni o temi, risulta essere più faticoso.

**Comprensione dei testi** Si riscontra fatica nel **comprendere** i testi assegnati per lo studio, a **ricavarne informazioni** e a **fare collegamenti**, con conseguenze negative su tutto il processo di studio.

**Memoria di lavoro** Sono frequenti **difficoltà nella memoria** e nel **recupero di informazioni**.



# Gli approcci didattici.

Quali approcci didattici  
mettere in campo per  
agevolare l'apprendimento di  
studenti e studentesse con FIL.



# Approcci didattici per agevolare il **processo** di apprendimento.



Non badate all'orologio e concedete ai vostri studenti e studentesse **tempi più lunghi**.

Se volete proporre un'attività con una scadenza ricordatela ai ragazzi attraverso il Wall di WeSchool.



Assegnate più volte attività che prevedano lo **stesso tipo di consegna**: in questo modo alcuni passaggi diventeranno automatici e i ragionamenti da compiere più familiari.



Costruite insieme ai vostri studenti e studentesse delle [mappe procedurali](#) che aiutino a ripercorrere gli step dell'attività da svolgere. Preparate delle risorse con tante **domande guida** da seguire durante lo studio e le attività, da lasciare a loro disposizione all'interno delle Lezioni su WeSchool, a completamento dei contenuti che caricherete.



**Semplificate** i testi: se vi basate su quelli del manuale, rendeteli più snelli e usate un linguaggio molto **concreto**, inserendo tanti **esempi pratici**.



Usate spesso **schemi** e **mappe concettuali**, **immagini** e **video** a supporto delle vostre lezioni di tutoring.